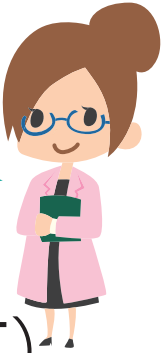




タイプ診断シート

頭で考えずに、「こっちな〜」と、気軽に選んでくださいね。



Cool or Hot (左右) Cool | Hot

Dry or Wet (上下) Dry | Wet



■質問①あなたはクールなタイプですか？
それともホットなタイプですか？
(この直接的な質問で50%決まってきます。)

■質問②感情を抑えるタイプですか？ (Cool)
表に出すタイプですか？ (Hot)

■質問③考えて動くタイプですか？ (Cool)
とりあえず動いちゃうタイプですか？ (Hot)

■質問④聞き手に回るタイプですか？ (Cool)
話しまくるタイプですか？ (Hot)

■質問⑤仕事は黙々とこなしていくタイプですか？ (Cool)
派手なことをしたいタイプですか？ (Hot)

■質問⑥あなたはさっぱりタイプですか？ (Dry)
気を使うタイプですか？ (Wet)

■質問⑦人に厳しいタイプですか？ (Dry)
人に甘いタイプですか？ (Wet)

■質問⑧自分の考えが優先なタイプですか？ (Dry)
人の気持ちに左右されるタイプですか？ (Wet)

■質問⑨気が強い方ですか？ (Dry)
弱い方ですか？ (Wet)

■質問⑩強い雰囲気ですか？ (Dry)
優しい雰囲気だと思いますか？ (Wet)

■質問⑪結果を重視しますか？ (Dry)
あまり関心がありませんか？ (Wet)

■質問⑫ひとつに集中して進むタイプですか？ (Dry)
色々なものに関心が向いてしまうタイプですか？ (Wet)

*全て当てはまって迷いに迷ってしまう人は、『和型』の人です。
和はそのフィールドのバランスを保つため、無意識に別のタイプを演じてしまうことがあるため、
全てを感じてしまう傾向があります。